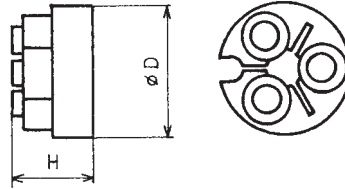


**FILIERES A GALETER, REGLABLES  
GLATTWALZEISEN, VERSTELLBAR  
BURNISHING DIES, ADJUSTABLE**



Ø après galetage  
Ø nach dem Glätten  
Dia. after burnishing

ØD x H

Porte-filières  
Rolleisenhalter  
Die holders

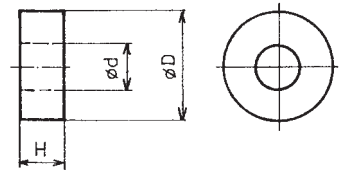
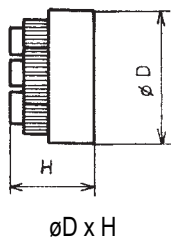
☞ Page/Seite 6

RFG 0.30 → RFG 1.70	8 x 5	R 8
RFG 1.40 → RFG 3.80	16 x 9	R 16
RFG 3.00 → RFG 5.50	25 x 13	R 25
RFG 5.60 → RFG 7.30	27 x 13	R 27
RFG 7.40 → RFG 12.40	32 x 13	R 32

- Les dimensions des filières à galetage sont disponibles par dixième, mais uniquement pour le diamètre indiqué sur la filière.  
*Die Größen der Glattwalzeisen sind per Zehntel verfügbar, aber einzig nur für den Durchmesser, der auf dem Rolleisen steht.*  
The sizes of the burnishing dies are available per tenths of a millimetre, but each serves only for the diameter indicated on the die.
- L'opération de galetage améliore l'état de surface mais ne corrige pas le diamètre.  
*Das Glattwalzverfahren verbessert die Oberflächengüte, berichtigt aber den Durchmesser nicht.*  
The burnishing operation improves the surface finish, but does not influence the diameter.

**FILIERES A MOLETER EN BOUT, REGLABLES  
VORDERE END-RÄNDEL, VERSTELLBAR  
FRONT END KNURLING DIES, ADJUSTABLE**

(DIN 82)



Ø après moletage  
Ø nach Randrieren  
Dia. after knurling

Pas  
Teilung  
Pitch

ØD x H

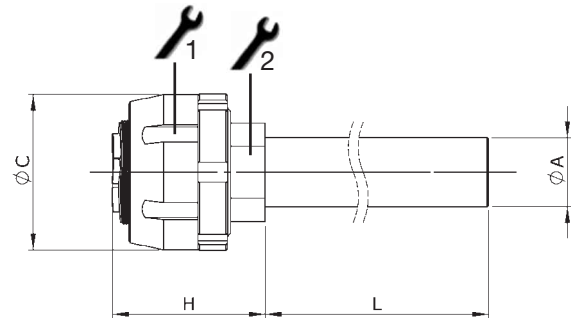
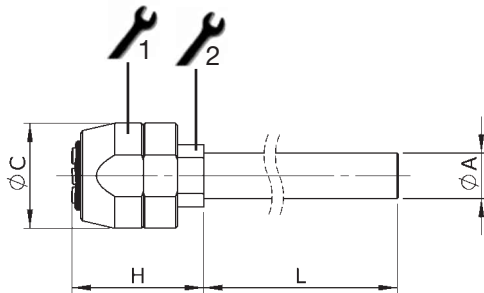
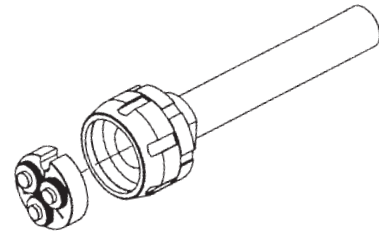
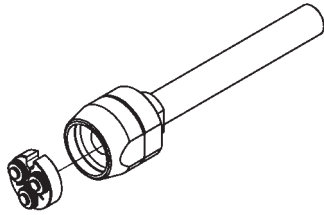
Porte-filières  
Rolleisenhalter  
Die holders

Molettes  
Rändelräder  
Knurls  
ØD x H x d

RAA	RBL	RBR	RGE		☞ Page/Seite 6	☞ Page/Seite 12	
FM 0.60 → FM 1.90				0.13	8 x 5	R 8	3 x 1.15 x 1.64
FM 0.80 → FM 1.70				0.26	8 x 5	R 8	3 x 1.15 x 1.64
FM 1.00 → FM 2.00				0.20	14 x 8	R 14	5 x 2.00 x 2.50
FM 1.10 → FM 3.90				0.20 → 0.60	16 x 9	R 16	6 x 2.50 x 3.00
FM 1.90 → FM 5.00				0.20 → 1.00	25 x 13	R 25	10 x 4.00 x 4.00
FM 4.30 → FM 6.80				0.20 → 1.00	27 x 13	R 27	10 x 4.00 x 4.00
FM 6.10 → FM 11.90				0.20 → 1.00	32 x 13	R 32	10 x 4.00 x 4.00
FM 11.20 → FM 14.90				0.20 → 1.00	35 x 13	R 35	10 x 4.00 x 4.00

- Les dimensions des filières à moleter sont disponibles par dixième, mais uniquement pour le diamètre indiqué sur la filière.  
*Die Größen der End-Rändel sind per Zehntel verfügbar, aber einzig nur für den Durchmesser, der auf dem End-Rändel steht.*  
The sizes of the knurling dies are available in tenths of a millimetre, but each serves only for the diameter indicated on the die.
- Autres dimensions sur demande.  
*Sonderabmessungen auf Anfrage.*  
Other dimensions on request.

**PORTE-FILIERES, REGLABLES**  
**ROLLEISENHALTER, VERSTELLBAR**  
**DIE HOLDERS, ADJUSTABLE**



Type - øA	L	øC	1	2	H (max)
R 8 - 3	55	13	11	5.50	21
R 8 - 5	55	13	11	5.50	21
R 8 - 7	55	13	11	5.50	21
R 8 - 8	55	13	11	5.50	21
R 10 - 3	55	15	13	9	22
R 10 - 5	55	15	13	9	22
R 10 - 6	55	15	13	9	22
R 10 - 7	55	15	13	9	22
R 10 - 8	55	15	13	9	22
R 12 - 3	55	16.5	15	9	22
R 12 - 5	55	16.5	15	9	22
R 12 - 7	55	16.5	15	9	22
R 12 - 8	55	16.5	15	9	22
R 14 - 3	55	19	17	9	22
R 14 - 5	55	19	17	9	22
R 14 - 7	55	19	17	9	22
R 14 - 8	55	19	17	9	22
R 16 - 3	55	22	19	13	24
R 16 - 4	55	22	19	13	24
R 16 - 5	55	22	19	13	24
R 16 - 6	55	22	19	13	24
R 16 - 7	55	22	19	13	24
R 16 - 8	55	22	19	13	24
R 19 - 5	55	26	22	15	28
R 19 - 8	55	26	22	15	28

Type - øA	L	øC	1	2	H (max)
R 25 - 5	55	32	8025	17	32
R 25 - 6	55	32	8025	17	32
R 25 - 7	55	32	8025	17	32
R 25 - 8	80	32	8025	17	32
R 25 - 10	80	32	8025	17	32
R 25 - 14	80	32	8025	17	32
R 27 - 6	55	35	8027	19	33
R 27 - 7	55	35	8027	19	33
R 27 - 8	80	35	8027	19	33
R 27 - 10	80	35	8027	19	33
R 27 - 12	80	35	8027	19	33
R 27 - 14	80	35	8027	19	33
R 32 - 8	80	40	8032	22	37
R 32 - 10	80	40	8032	22	37
R 32 - 12	80	40	8032	22	37
R 32 - 14	80	40	8032	22	37
R 32 - 16	80	40	8032	22	37
R 35 - 10	80	45	8035	27	42
R 35 - 12	80	45	8035	27	42
R 35 - 14	80	45	8035	27	42
R 40 - 12	80	52	8035	27	45
R 40 - 14	80	52	8035	27	45
R 40 - 16	80	52	8035	27	45
R 40 - 20	80	52	8035	27	45